

日時 2020年2月11日(火)

行先 荒島岳勝原ルート

時間 勝原7:30 - シャクナゲ平10:00 - 頂上11:00 - 勝原13:00

メンバー 小林

7時に登山口の駐車場はほぼ満杯、人気ぶりがわかる。

前日の雪が20センチぐらい積もっていて、雪質は軽い、一人山行の気楽さから、休まず歩き何人か抜いてゆくが、前に出るほど、雪が踏みしめておらず、踏み抜きが多くなり、わかん装着。

スノーシューの方が多く、ましてや、木のわかんなど見かけない。

シャクナゲ平で積雪1mあるかな、案内板が出ている、もちが壁から夏道は直登してゆくが、先行トレースは大きく巻いている、途中すれ違った先行者はスプリットボードであった。

頂上に行くに従い、ガス濃く風も強まる、先行していた人とラッセルを交代しながら頂上着、風強く展望もないため、即下山、シャクナゲで昼食をとり、踏み固められた雪道を小走りで下りた。



シャクナゲ平もうすぐ



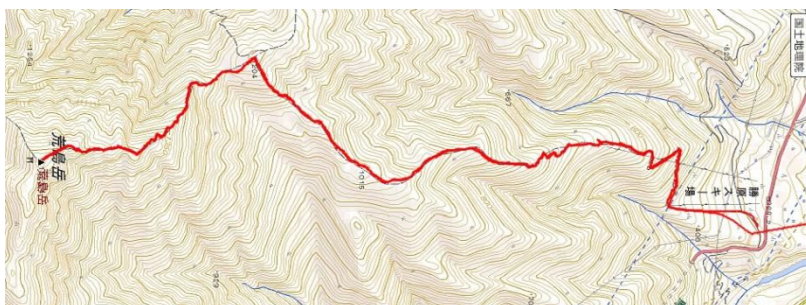
シャクナゲ平



頂上の祠



頂上手前



それほど夏道から外れてないみたい